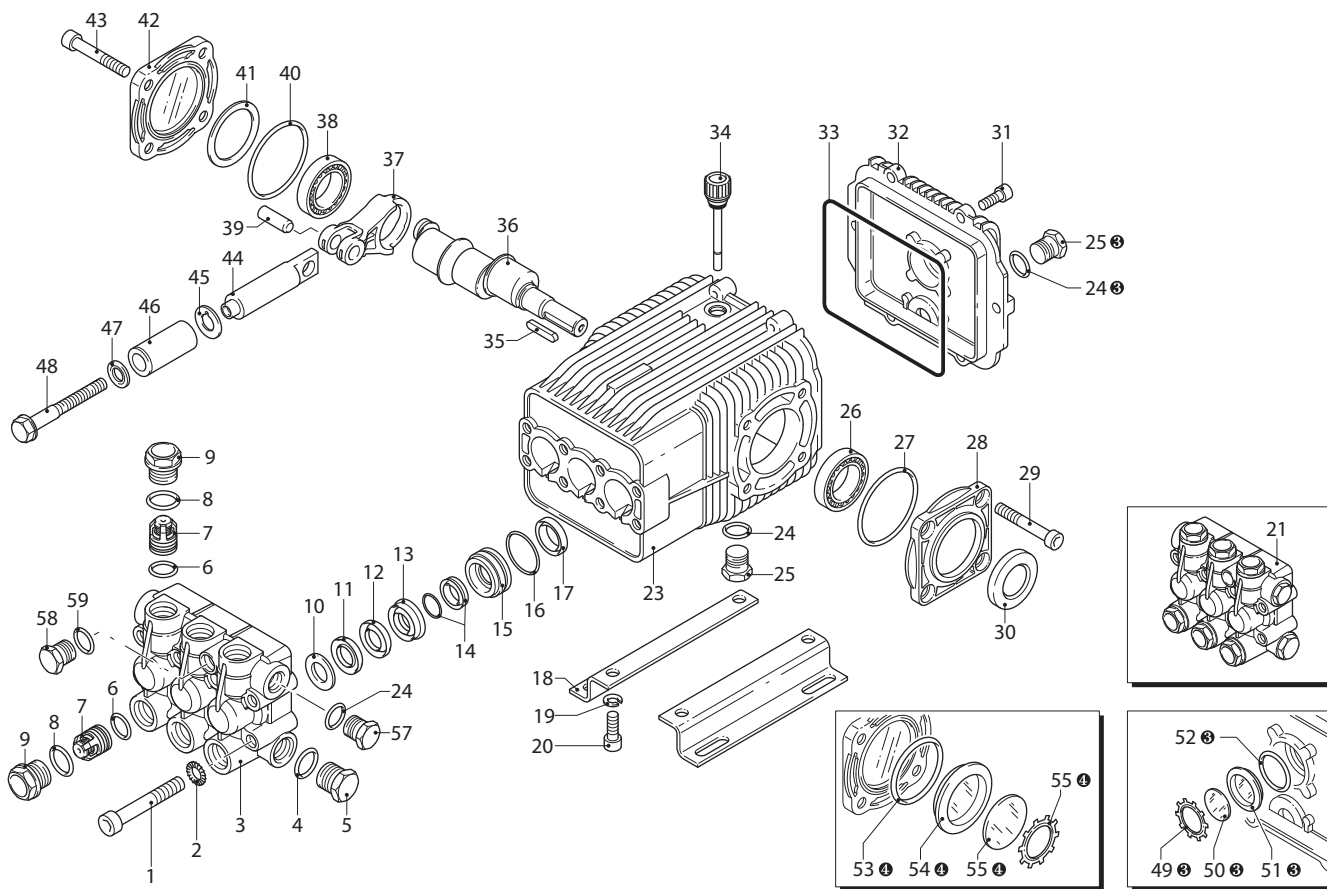


# RW

VERSION

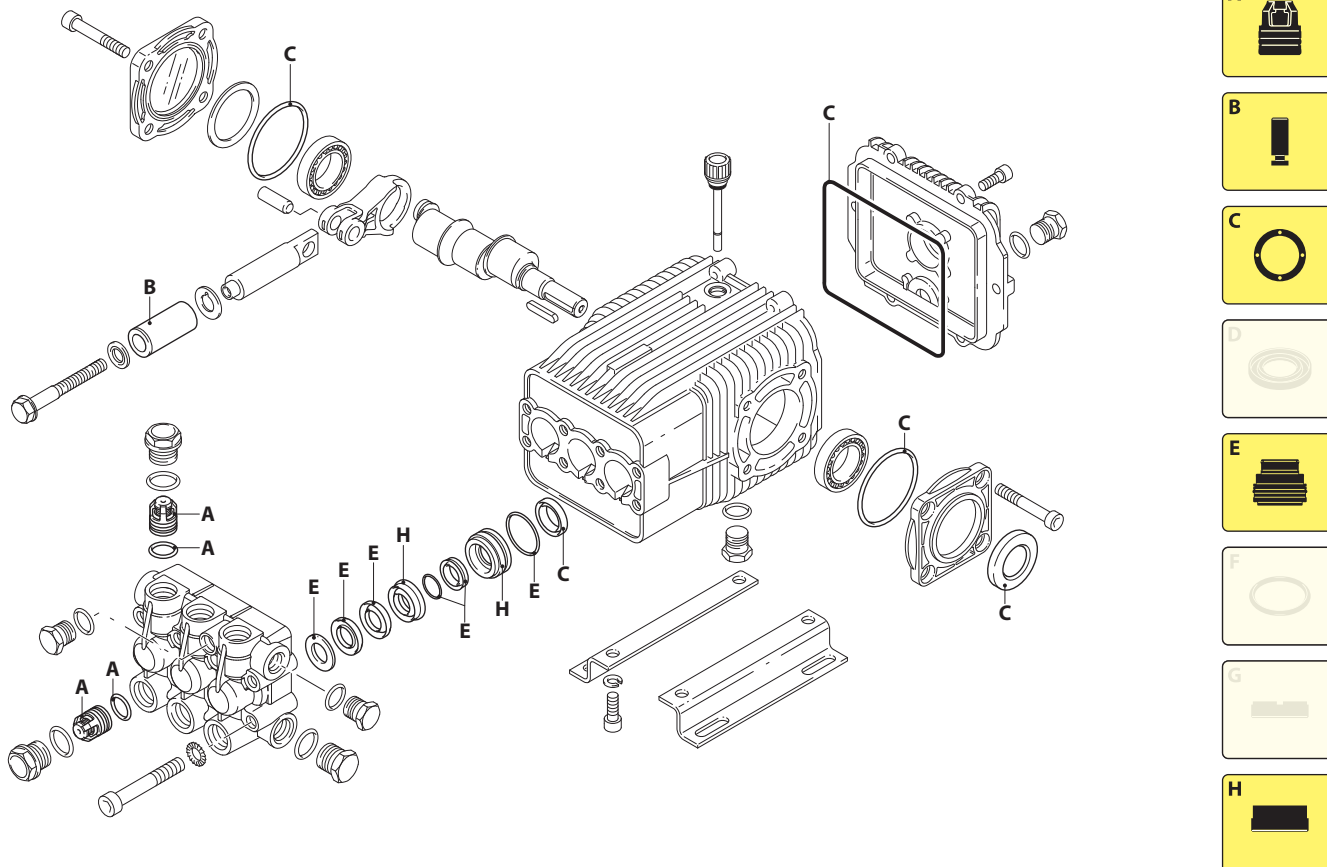
# N 1450rpm

# ∅ 24 mm



UN002798-AV

## KIT RICAMBI / PART KITS



UN002799-AV

# 298 Series

RW 1450 rpm N version ø 24 mm

15.15 15.20 H 18.17 18.20 H 21.15 H 21.20 H



Pos.	Cod. Part n°	Denominazione	Description	Q.tà Q.ty	Note Vedi / See	Pos.	Cod. Part n°	Denominazione	Description	Q.tà Q.ty	Note Vedi / See
1	2980100	Vite TCEI M 10x70	Screw	8	C=50Nm	36	2980030	Albero eccentrico	Crank shaft	1	<input type="checkbox"/> Marcato 1
2	650530	Rosetta	Washer	8			2980040	Albero eccentrico	Crank shaft	1	<input checked="" type="checkbox"/> Marcato 2
3	2980020	Testa pompa	Pump head	1	RW		2980050	Albero eccentrico	Crank shaft	1	<input type="checkbox"/> Marcato 3
	2980110	Testa pompa	Pump head	1	RW H		37	2980010	Biella	Con-rod	3
4	180101	OR ø 17,5x2	O-Ring	1		38	1140420	Cuscinetto	Bearing	1	
5	820361	Tappo	Plug	1	RW C=40Nm	39	1940060	Spinotto	Piston pin	3	
	960870	Tappo	Plug	1	RW H C=40Nm	40	1941380	OR ø 66,34x2,62	O-Ring	1	
6	880830	OR ø 15,54x2,62	O-Ring	6		41	1941390	Spessore 0,05 mm	0,05 mm shim	1÷3	
7	1389051	Valvola completa	Complete valve	6			1941400	Spessore 0,10 mm	0,10 mm shim	1÷3	
8	960160	OR ø 17,86x2,62	O-Ring	6			1941410	Spessore 0,19 mm	0,19 mm shim	1÷3	
9	960090	Tappo	Plug	6	RW <input checked="" type="checkbox"/> C=54Nm		1941420	Spessore 0,25 mm	0,25 mm shim	1÷3	
	1380740	Tappo	Plug	6	RW H <input checked="" type="checkbox"/> C=54Nm	42	1949011	Coperchio lat. compl.	Compl. side cover	1	
10	960110	Anello	Ring	3		43	850370	Vite TCEI M 8x16	Screw	4	C=24,5Nm
11	1382740	Guarnizione	Gasket	3	<input checked="" type="checkbox"/>	44	1940960	Pistone di guida	Guiding piston	3	
12	2340310	Anello	Ring	3		45	1383190	Disco separatore	Spacer	3	
13	2980070	Guida pist. ant.	Front piston guide	3		46	1941020	Pistone	Piston	3	
14	1942690	Guarn.+anello	Gasket w/ ring	3		47	1340600	Rondella	Washer	3	
15	1942480	Pistone di guida	Guiding piston	3		48	1941640	Vite	Screw	3	<input checked="" type="checkbox"/> C=7Nm
16	820490	OR ø 34,65x1,78	O-Ring	3		49	1260430	Anello elastico	Snap ring	1	<input checked="" type="checkbox"/>
17	1940560	Anello	Ring	3		50	1780690	Disco di contrasto	Disc	1	<input checked="" type="checkbox"/>
18	1940370	Piede	Base	2	Optional	51	1260250	Livello olio	Oil indicator	1	<input checked="" type="checkbox"/>
19	200231	Rosetta	Washer	4	Optional	52	1140450	OR Ø 20,24x2,62	O-Ring	1	<input checked="" type="checkbox"/>
20	1940380	Vite TCEI M 10x18	Screw	4	Optional C=53Nm	53	100410	OR Ø 34,6x2,62	O-Ring	1	<input checked="" type="checkbox"/>
21	2989200	Prem.testa	Head pre-assembly	1	RW	54	1941270	Livello olio	Oil indicator	1	<input checked="" type="checkbox"/>
	2989201	Prem.testa	Head pre-assembly	1	RW H	55	1941260	Disco di contrasto	Disc	1	<input checked="" type="checkbox"/>
23	1941330	Corpo pompa	Pump housing	1		56	1941290	Anello elastico	Snap ring	1	<input checked="" type="checkbox"/>
24	740290	OR ø 14x1,78	O-Ring	3	<input checked="" type="checkbox"/>	57	1980740	Tappo 3/8" G	Plug	1	RW C=25Nm
25	1980740	Tappo 3/8" G	Plug	2	<input checked="" type="checkbox"/> C=25Nm		1981180	Tappo 3/8" G	Plug	1	RW H C=25Nm
26	1941370	Cuscinetto	Bearing	1		58	880581	Tappo 1/4" G	Plug	1	RW <input checked="" type="checkbox"/> C=15Nm
27	1941380	OR ø 66,34x2,62	O-Ring	1			1380690	Tappo 1/4" G	Plug	1	RW H <input checked="" type="checkbox"/> C=15Nm
28	1941240	Supporto aperto	Open bearing sup.	1		59	820510	OR Ø 10,82x1,78	O-Ring	1	
29	850370	Vite TCEI M 8x16	Screw	4	C=24,5Nm						
30	820680	Anello tenuta	Seal	1							
31	1200430	Vite TCEI M 6x16	Screw	6	C=10Nm						
32	1949010	Cop. post. compl.	Complete cover	1							
33	1940410	OR ø 132x3	O-Ring	1							
34	1140370	Tappo olio	Oil cap	1							
35	650250	Linguetta	Key	1							

Compreso nel cod. 1949010 / Part of part n° 1949010

Compreso nel cod. 1949011 / Part of part n° 1949011

## KIT RICAMBI - PART KITS

A=KIT 42169 valvole valves		B=KIT 2872 pistoni pistons		C=KIT 42170 tenute olio oil seals		E=KIT 42171 tenute acqua water seals	
Pos.	Q.ty	Pos.	Q.ty	Pos.	Q.ty	Pos.	Q.ty
6	6	46	3	17	3	10	3
7	6			27	1	11	3
				30	1	12	3
				33	1	14	3
				40	1	16	3

H=KIT 42172 guida pistoni pistons guide							
Pos.	Q.ty	Pos.	Q.ty	Pos.	Q.ty	Pos.	Q.ty
13	3						
15	3						

## SIMBOLOGIA - SYMBOLS

Per / For  
RW 15.15  
RW 15.20 H

Per / For  
RW 18.17  
RW 18.20 H

Per / For  
RW 21.15 H  
RW 21.20 H

C Tolleranza coppia di serraggio 0÷10% / Tightening torque tolerance 0÷10%

Avvitare con Loxeal 55-14 / Screw with Loxeal 55-14

Lubrificare con grasso Molykote PG54 / Lubricate with grease Molykote PG54

Avvitare con Loxeal 24-18 frenafilletti DEBOLE / Screw with Loxeal 24-18 thread lock WEAK

Il frenafilletti deve essere inserito solo sulla madrevite e non sulla vite prima dell'assemblaggio.  
The thread lock should only be placed on the nut, not on the screw prior to assembly.

Olio - Oil	
Tipo / Type	Quantità / Quantity
SAE 15W40	0,96 Kg