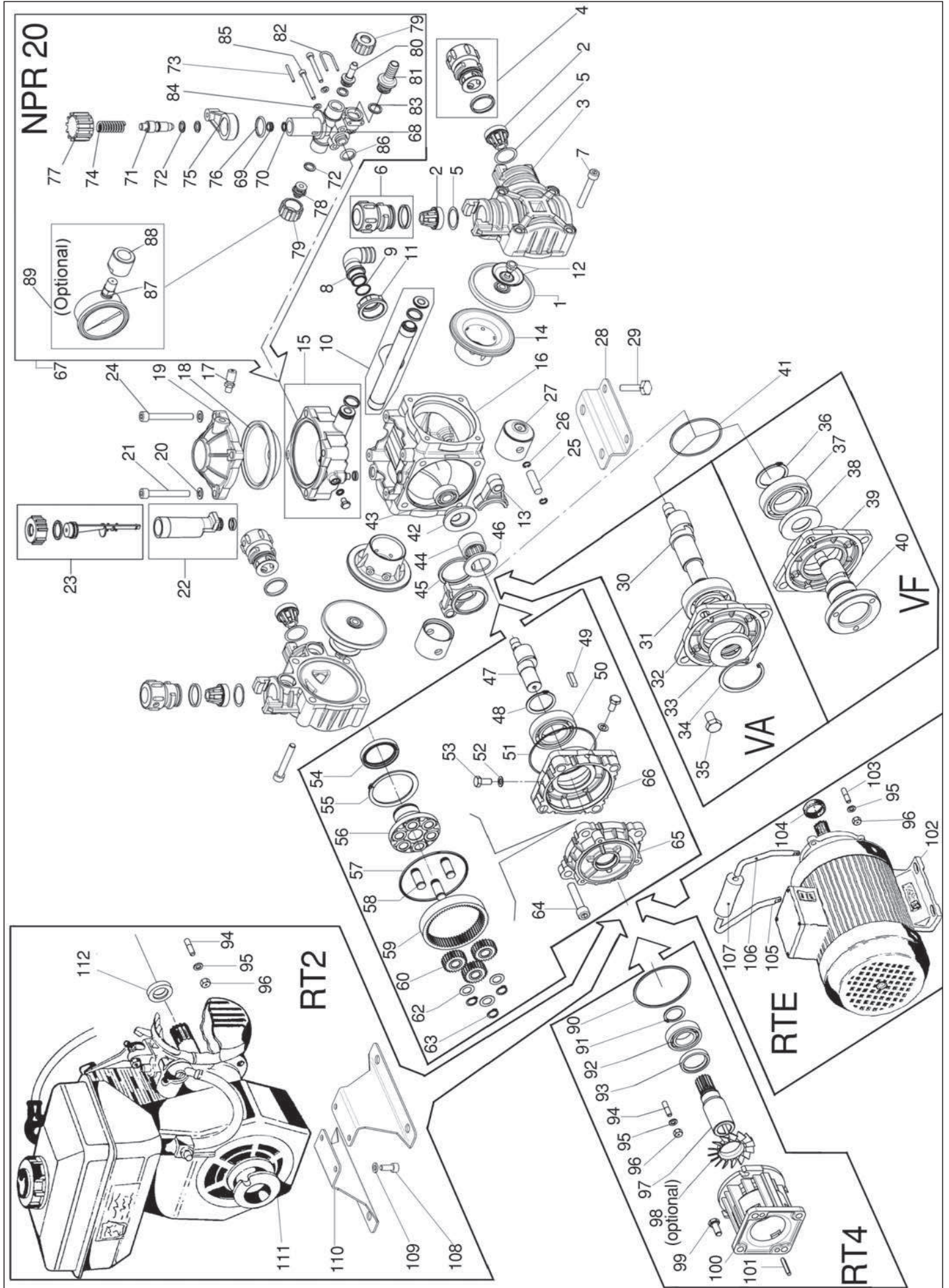


POLY 2020





IDROMECCANICA
BERTOLINI

NOMENCLATURA RICAMBI POMPE A MEMBRANA "POLY 2020"

POS.	CODICE PART NUMBER	Q.TY	DENOMINAZIONE DESCRIPTION	POS.	CODICE PART NUMBER	Q.TY	DENOMINAZIONE DESCRIPTION
1	94.0040.31.2	2	MEMBRANA PISTONE	59	94.0325.19.2	1	CORONA INTERNA
1	94.0040.33.2	2	MEMBRANA PISTONE VITON (OPTIONAL)	60	94.0323.19.2	3	INGRANAGGIO Z=24 RT4
2	94.9828.97.3	4	GRUPPO VALVOLA A/M	60	94.0324.19.2	3	INGRANAGGIO Z=26 RT2
3	94.0302.32.2	2	TESTATA POMPA	62	84.3880.00.2	3	ANELLO D12X18
4	94.9869.97.3	2	GR. TAPPO ASPIRAZIONE	63	80.1081.00.2	3	ANELLO ELASTICO D12
5	82.4154.60.2	4	GUARNIZIONE VALVOLA A/M	64	86.3500.00.2	4	VITE TCEI M10X50 UNI5931
6	94.9878.97.3	2	GR. TAPPO MANDATA	65	94.0311.09.2	1	SCATOLA RIDUTTORE LATO MOTORE
7	86.2900.00.2	8	VITE T.C.E.I. M8X55	66	94.0310.09.2	1	SUPPORTO CUSCINETTO
8	84.0521.00.2	1	RACCORDO D20 A 90°	67	94.9845.97.3	1	VALVOLA NPR20 COMPLETA
9	80.3060.00.2	1	ANELLO OR 1.78X12.42	68	94.0200.32.2	1	CORPO VALVOLA REGOLAZIONE
10	94.9868.97.3	1	GR. COLLETTORE ASPIRAZIONE	69	05.0068.51.2	1	SEDE VALVOLA
11	92.0042.10.2	1	GALLETTO G 3/4	70	80.3056.00.2	1	ANELLO OR 1.78X8.73
12	03.0021.97.3	2	GR. PIATT. INOX+VITE	71	94.0204.32.2	1	OTTURATORE
13	94.0008.09.2	2	BIELLA SINGOLA	72	80.3174.00.2	4	ANELLO OR 2.62X9.92
14	94.0007.01.2	2	CAMICIA POLY 2020	73	85.1045.00.2	1	SPINA CILINDRICA D.3X30
15	94.9867.97.3	1	GR. ACCUMULATORE INFERIORE POLY 2020	74	94.0073.48.2	1	MOLLA VALVOLA
16	94.0301.09.2	1	CARTER POMPA	75	94.0202.32.2	1	LEVA SCARICO RAPIDO
17	86.1605.00.2	1	VALVOLA ARIA	76	80.3199.00.2	1	ANELLO OR 2.62X21.89
18	94.0041.32.2	1	MEMBRANA ACCUMULATORE	77	94.0203.32.2	1	POMOLO DI REGOLAZIONE
18	94.0041.33.2	1	MEMBRANA ACCUMULATORE VITON (OPT.)	78	94.0201.32.2	1	TAPPO VALVOLA
19	94.0003.09.2	1	ACCUMULATORE SUPERIORE	79	82.0015.00.2	2	GALLETTO 1-2
20	84.3685.00.2	4	ROSETTA D.8,2X15X1,5	80	84.1528.00.2	1	RACCORDO MANDATA D.8
21	86.2945.00.2	2	VITE TCEI M 8X60 UNI 5931	81	84.1551.00.2	1	RACCORDO SCARICO D.13
22	94.9866.97.3	1	GR. SERBATOIO OLIO	82	94.0206.49.2	1	BAIONETTA
23	94.9855.97.3	1	GR. TAPPO CON ASTA	83	80.3213.50.2	1	ANELLO OR 3.0X11
24	86.2951.00.2	2	VITE TCEI M8X65 UNI5931	84	84.3542.00.2	2	ROSETTA D.5.3X10X1
25	85.2004.00.2	2	SPINOTTO D10X35	85	86.1943.90.2	2	VITE TCEI M5X45 UNI 5931
26	80.0003.00.2	4	ANELLO ELASTICO D10	86	80.3217.00.2	1	ANELLO OR 3.0X14
27	94.0017.08.2	2	PISTONE POLY 2020	87	83.0010.00.2	1	MANOMETRO (OPTIONAL)
28	94.0099.61.2	2	PIEDINO	88	94.0207.32.2	1	MANICOTTO G.1/2-G.1/4(OPTIONAL)
29	86.2059.00.2	4	VITE TE M6X14 UNI 5739	89	94.9849.97.3	1	KIT MANOMETRO NPR 20 (OPTIONAL)
30	94.0323.26.2	1	ALBERO 3/4" (VA)	90	80.3210.64.2	1	ANELLO OR 2.62X75.87
31	81.2725.00.2	1	CUSCINETTO A SFERE (VA)	91	80.1185.00.2	1	ANELLO ELS D.25 PER ALBERO
32	94.0336.09.2	1	SUPPORTO CUSCINETTO (VA)	92	81.2700.00.2	1	CUSCINETTO A SFERE
33	80.2099.90.2	1	ANELLO RADIALE 25X52X7 (VA)	93	80.2117.00.2	1	ANELLO RADIALE 30X40X7
34	80.1369.00.2	1	ANELLO ELS D.52 PER FORO (VA)	94	83.8012.00.2	3	PRIGIONIERO M6X18 UNI5911(RT4)
35	86.3185.00.2	4	VITE TE M10X16 UNI5739	95	84.3585.00.2	3	ROSETTA D.6 UNI6592
36	80.1264.00.2	1	ANELLO ELS D.35 PER ALBERO (VF)	96	81.4545.00.2	3	DADO M6 UNI5587
37	81.2837.00.2	1	CUSCINETTO A SFERE (VF)	97	94.0327.42.2	1	PIGNONE Z=15 20 RT4-3/4"
38	80.2178.10.2	1	ANELLO RADIALE 40X52X7 (VF)	97	94.0333.42.2	1	PIGNONE Z=15 20 RT4-D.15
39	94.0326.09.2	1	SUPPORTO CUSCINETTO (VF)	97	94.0334.42.2	1	PIGNONE Z=15 20 RT4-5/8"
40	94.0335.26.2	1	ALBERO (VF)	98	94.0353.63.2	1	VENTOLA (OPTIONAL)
41	80.3080.90.2	1	ANELLO OR D.1.78X82.27	99	86.2566.00.2	4	VITE TE 5/16"-24UNF (D.3/4")
42	94.0026.32.2	1	DISTANZIALE	99	86.2555.00.2	4	VITE TE M8x20 UNI 5739 (D.15 D.5/8)
43	81.2522.00.2	1	CUSCINETTO A SFERE	100	94.0330.09.2	1	FLANGIA MOTORE
44	81.2688.00.2	1	CUSCINETTO A RULLINI	101	80.6436.00.2	1	LINGUETTA 4,75X5X30 (D.3/4"D.5/8")
45	94.0047.76.2	2	ANELLO BIELLE	101	80.6445.00.2	1	LINGUETTA 5x5x30 (D.15)
46	94.0027.32.2	1	DISTANZIALE	102	83.2065.00.2	1	MOTORE EL. MONOFASE SPECIALE
47	94.0321.26.2	1	ALBERO POLY 2020 RIDUTTORE	102	83.2066.00.2	1	MOTORE EL. TRIFASE 380V HP1,25
48	80.1264.00.2	1	ANELLO ELASTICO	103	83.8060.00.2	3	PRIGIONIERO M6X25 UNI5911(RTE)
49	80.6473.00.2	1	LINGUETTA 6x6x25	104	80.2073.00.2	1	ANELLO RADIALE
50	81.2837.00.2	1	CUSCINETTO SFERE	105	31.1324.61.2	1	SEMIMANICO SINISTRO
51	80.3080.90.2	1	ANELLO OR 1,78X82,27	106	31.1325.61.2	1	SEMIMANICO DESTRO
52	84.3642.90.2	2	ROSETTA IN RAME	107	82.8410.00.2	1	MANOPOLA
53	86.2458.00.2	2	VITE M8X12 UNI5739	108	86.2059.00.2	4	VITE TE M6X14 UNI 5739
54	80.2178.00.2	1	ANELLO RADIALE 40X52X7	109	84.3585.00.2	4	ROSETTA D6 UNI 6592
55	80.1378.00.2	1	ANELLO ELASTICO RT2	110	31.1168.75.2	2	PIEDINO MOTORE CM46
55	80.1379.00.2	1	ANELLO ELASTICO RT4	111	83.4260.00.2	1	MOTORE TERMICO 2T CM 46 (Z 9)
56	94.0312.09.2	1	PLATORELLO	111	83.2100.50.2	1	MOTORE TERM.2T OLEO MAC S50 (Z 9)
57	80.3210.67.2	1	ANELLO OR 2.62X88.57	112	80.2039.00.2	1	ANELLO RADIALE 15x30x7
58	94.0315.49.2	3	SPINOTTO SATELLITI				